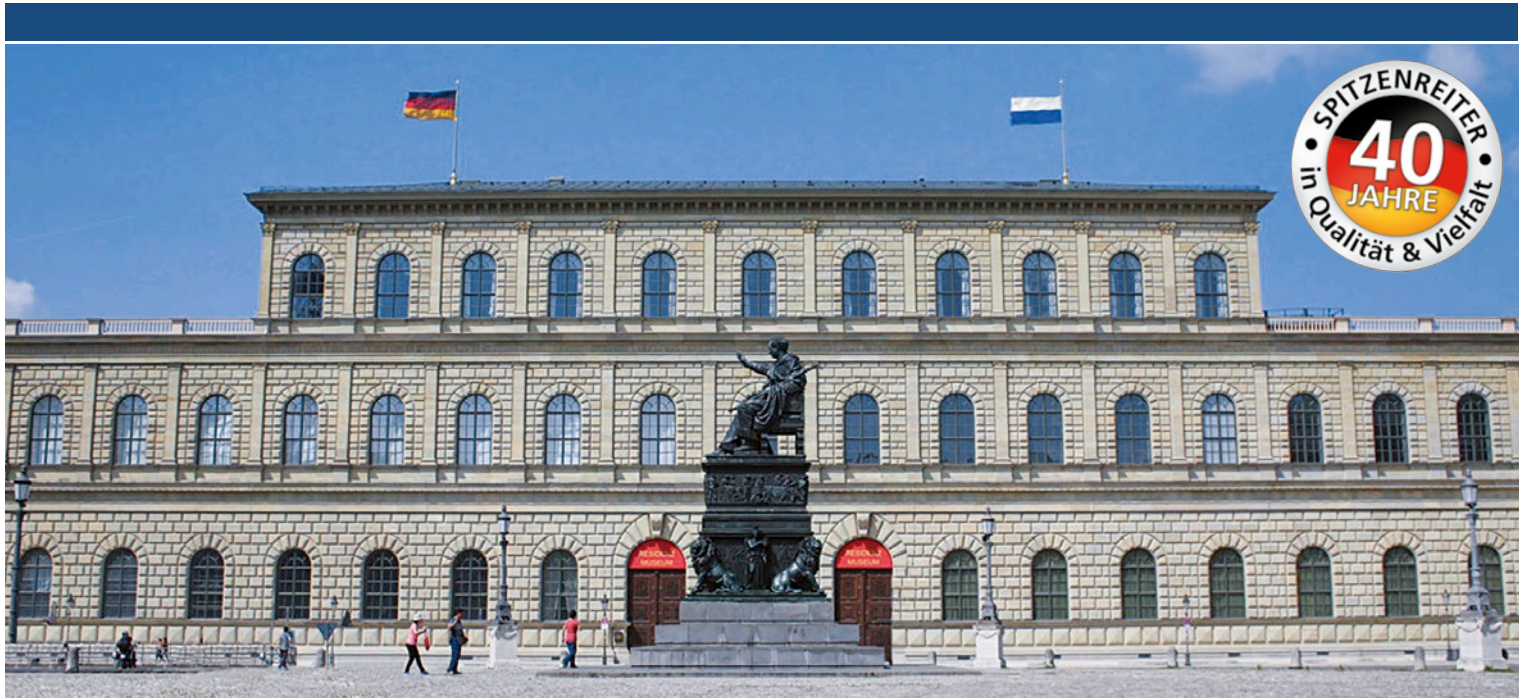


# alfa® Fahnenmasten für Dach- & Fassadenmontage



Residenz, München

Beflaggen in innerstädtischen Bereichen erfolgt – sowohl mangels verfügbarer Stellflächen für Masten als auch aus gestalterischen Gründen – an Fassaden und auf Dächern. Häufig finden sich Dachmasten auf öffentlichen Gebäuden sowie auf historischen Bauten und auf Denkmälern. Des Weiteren finden dekorative Mastkonstruktionen – vornehmlich aus Edelstahl – als Gestaltungselemente Anwendung in der Errichtung moderner Fassaden.

**alfa** besitzt auf dem Gebiet der Dach- und Fassadenmasten eine unerreichte Erfahrung aus mehr als 35 Jahren.

Auftraggeber für derartige Masten stellen in der Regel hohe Ansprüche sowohl an die gestalterische Ausbildung als auch an die Funktion der Aufzugsvorrichtungen für Fahnen und Flaggen. Zudem wird aufgrund der besonderen Einbaulagen, die sich häufig durch erschwerte Zugänglichkeit auszeichnen, der Standsicherheit und der Langlebigkeit hohe Bedeutung zugemessen.

Objektspezifische Anforderungen sowohl im Hinblick auf die Gestaltung als auch die Funktion werden in Form von Sonderanfertigungen auf der Basis erprobter Baugruppen stets „maßgeschneidert“ ausgeführt. Zur Vermeidung „verhedderter“ Fahnen – diese wickeln sich bekannter Weise gerne um starr eingebaute Mastrohre – liefern wir drehgelagerte Mastrohre bis zur Nennhöhe von 12 m. An derart eingebauten Masten stehen Fahnen verlässlich immer „im Wind“.

Insbesondere die stets sehr unterschiedlichen baulichen Voraussetzungen erfordern umfangreiche konstruktive Betrachtungen zur Entwick-

lung der geeigneten „Bauwerksanbindung“. Neben der Berücksichtigung der Anforderungen von Statik und Bauphysik ist die Vermeidung von Resonanzschallübertragung in den Baukörper ebenso aufwendig wie elementar.

Masten für Dach- und Fassadenmontage werden vornehmlich in der Werkstoffen Aluminium und Edelstahl angeboten. In Fällen der Verwendung von Konstruktionen aus feuerverzinktem Stahl werden diese in der Regel zusätzlich lackiert oder pulverbeschichtet.

Sind Bedingungen des Denkmalschutzes zu erfüllen ist häufig die Reproduktion historischer Vorlagen zwingend. Die Herstellung von Hauben, Kugel und Spitzen aus Kupferblech nach Originalvorlagen führen wir gerne aus, ebenso die Blattvergoldung dieser Werke. Kugelaufsätze in Edelstahl oder Messing liefern wir in beliebigen Größen, mit matten oder polierten Oberflächen.



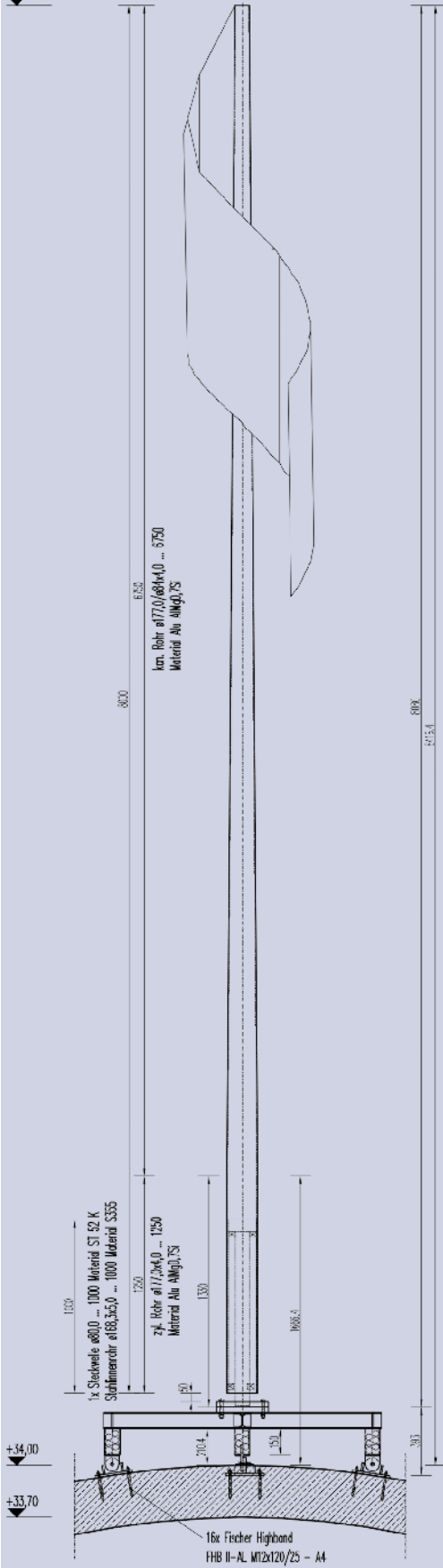
Landtag von Brandenburg, Potsdam



1. SPD-Zentrale, Berlin
2. Ritz-Carlton-Hotel, Berlin
3. Amerikanische Botschaft, Berlin
4. Lenbach-Gärten, München
5. Bundesministerin für Ernährung, Landwirtschaft und Verbraucherschutz, Berlin
6. Europapark Rust
7. Willibaldsburg, Eichstätt



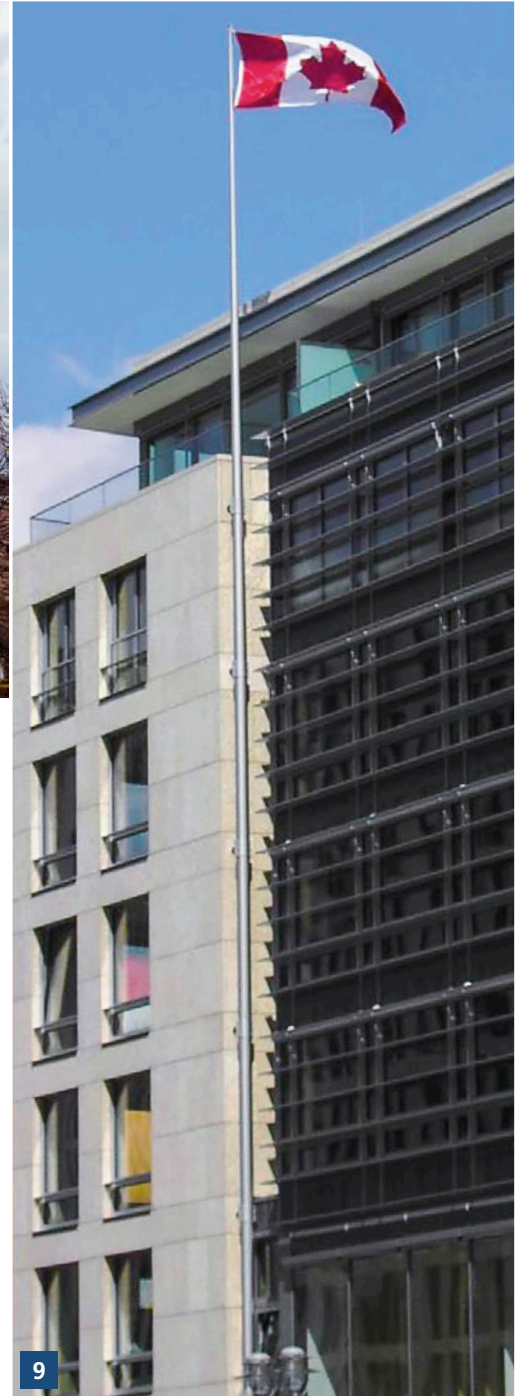
OK Fahnenmast +42,42



Mastrohr mit Drehlagerung auf Kippflansch, Kuppelmontage



8. Fridericianum, Kassel



9. Kanadische Botschaft, Berlin

10. Flughafen München





**Parlament von Aserbaidshan, Baku**



**Britische Botschaft, Berlin**



**Wehrbeauftragter, Berlin**



**Hirmer, München**

**Planen Sie die  
Fassadenmontage von  
Schrägmasten oder  
Horizontalausleger?**

**Fordern Sie unseren  
Spezialprospekt an.**

**alfa**<sup>®</sup>  
MÄSTEN.  
MADE IN  
GERMANY.



**alfa GmbH**  
**Fahnen- und Lichtmaste**  
Dieselstraße 25  
D-86368 Gersthofen  
Telefon (0821) 471038  
Telefax (0821) 495318  
info@alfa-masten.de  
[www.alfa-masten.de](http://www.alfa-masten.de)